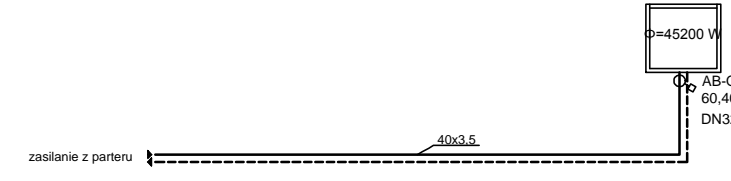


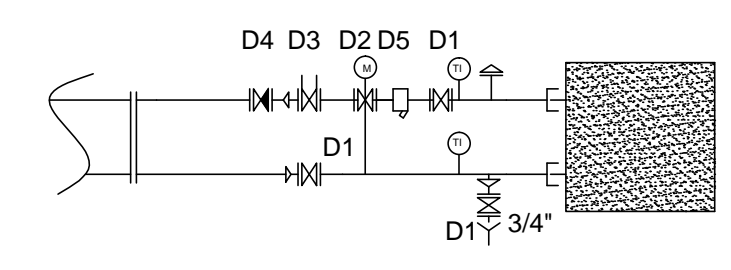
SPZZOZ w PŁOŃSKU
BUDYNEK E
RZUT WYSOKIEGO PARTERU



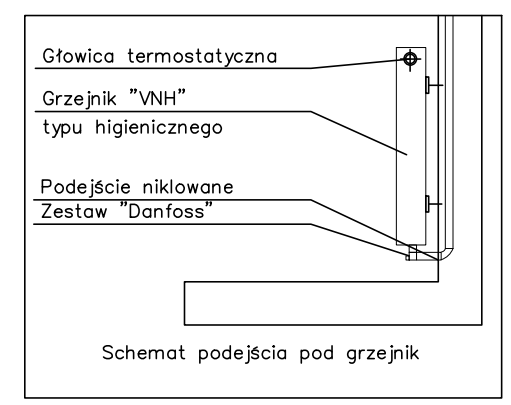
Zasilanie centrali wentylacyjnej usytuowanej na dachu



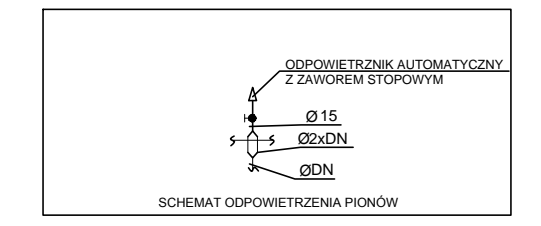
SZCZEGÓŁ PODŁĄCZENIA URZĄDZEŃ GRZEWCZO-WENTYLACYJNYCH



SZCZEGÓŁ PODŁĄCZENIA GRZEJNIKA



SZCZEGÓŁ MONTAŻU ODPOWIETRZNIKA



PRZEJŚCIA PRZEZ ODDZIELENIA POŻAROWE WYKONAĆ ZGODNIE Z APROBATĄ TECHNICZNĄ ITB AT-15-3269/2003 Z WYKORZYSTANIEM MASY CP 601S FIRMY "HILTI" LUB ZGODNIE Z APROBATĄ TECHNICZNĄ ITB AT-15-5730/2002 Z WYKORZYSTANIEM MASY PROMASTOP-MGIII FIRMY "PROMAT"

WSZYSTKIE PRZEWODY INSTALACJI C.O. PROWADZIĆ W PRZESTRZENI TECHNICZNEJ PONA D SUFITEM PODWIESZANYM, LUB W WARSTWACH POŚADKOWYCH. PIONOWE PODEJŚCIA ORAZ PODEJŚCIA POD GRZEJNIKI PROWADZIĆ W BRUZDACH.

JANUSZ WYŻNIKIEWICZ PRACOWNIA ARCHITEKTONICZNA 90-562 Łódź, ul. Łąkowa 11 tel./fax 639-50-36		
Obiekt:	SPZZOZ w PŁOŃSKU ul. Sienkiewicza 7 BUDYNEK E - PRZEBUDOWA I ROZBUDOWA ODDZIAŁ REHABILITACJI I KUCHNIA SZPITALNA	Stadium: PBW
Przedmiot rysunku:	RZUT WYSOKIEGO PARTERU INSTALACJE GRZEWCZE	Brano: inst. Data oprac.: wrzesień 2011 nr rys. CO2
autor :	mgr inż. Adam Bartosiak upr. nr 223/01/WL	Skala: 1 : 100